

PARTE 1

MUSICA - SUONO - RITMO

NOTE - RIGO

CHIAVI MUSICALI



CHE COS'E' LA MUSICA?

LA MUSICA E' "L'ARTE DEI SUONI"

LA MUSICA SI BASA SU 2 ELEMENTI IMPORTANTI CHE SONO:
IL SUONO E IL RITMO.

IL SUONO E': IL PRODOTTO DI VIBRAZIONI REGOLARI DI **CORPI ELASTICI**

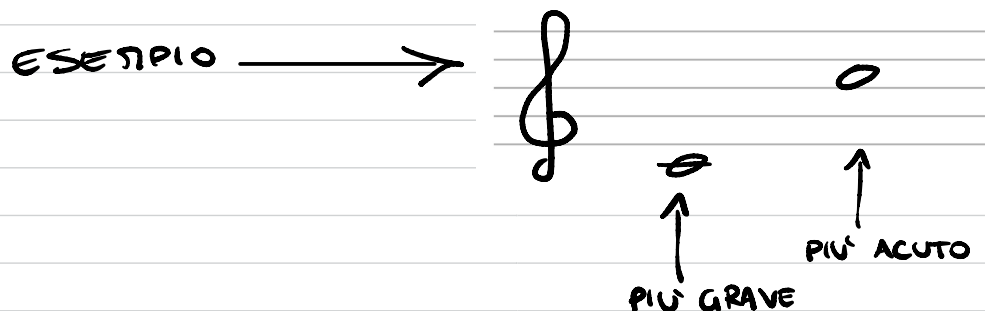
PRENDIAMO AD ESEMPIO UNA CORDA DI CHITARRA, SE NOI LA PIZZICHIAMO INIZIA A VIBRARE E A PRODURRE UN SUONO.

LA CORDA DELLA CHITARRA E' UN CORPO ELASTICO COME ANCHE LE NOSTRE CORDE VOCALI, INFATTI, QUANDO NOI PARLIAMO O CANTIAMO METTIAMO IN VIBRAZIONE LE NOSTRE CORDE VOCALI E PRODUCIAMO DEI SUONI.

QUESTO ESEMPIO SI POTREBBE FARE CON QUALSIASI OGGETTO CAPACE DI PRODURRE UN SUONO.

IL SUONO HA 3 PROPRIETA' FONDAMENTALI E SONO: 1) **ALTEZZA**
2) **INTENSITA'**
3) **TIMBRE**

1) **ALTEZZA**: E' QUELLA PROPRIETA' CHE CI PERMETTE DI CAPIRE SE UN SUONO E' PIU' ACUTO O PIU' GRAVE RISPETTO A UN ALTRO SUONO.



2) **INTENSITA'**: E' QUELLA PROPRIETA' CHE CI PERMETTE DI CAPIRE LA FORZA CON CUI SI SENTE UN SUONO, IN POCHE PAROLE NON E' ALTRO CHE IL VOLUME DEL SUONO CHE PUO' ESSERE FORTE, FORTISSIMO, PIANO, PIANISSIMO ECC.

3) **TIMBRO**: E' QUELLA PROPRIETA' CHE CI PERMETTE DI CAPIRE LA FONTE DI UN SUONO, IN POCHE PAROLE CI PERMETTE DI DISTINGUERE I VARI STRUMENTI MUSICALI, INPATTI, RIUSCIAMO A RICONOSCERE E A DISTINGUERE IL SUONO DI UNA CHITARRA DA UN PIANOFORTE PROPRIO GRAZIE AL TIMBRO.

INFINE IL SUONO PUO' ESSERE DETERMINATO (VIBRAZIONI REGOLARI) O INDETERMINATO (VIBRAZIONI IRRREGOLARI) E DI CONSEGUENZA AUTORE.

IL RITMO E': UNA SUCCESSIONE DI MOVIMENTI UGUALI PER VELOCITA' E PER TEMPO (ESEMPIO: IL METRONOMO IMPOSTATO A 60 AL MINUTO BATERA' 60 SECONDE AL MINUTO SENZA MODIFICARE VELOCITA' O TEMPO).

MOVIMENTO SEMPRE REGOLARE \Rightarrow RITMICO

MOVIMENTO IRRREGOLARE \Rightarrow ARITMICO

I SEGNI GRAFICI CHE RAPPRESENTANO I SUONI SONO DETTI **NOTE**.

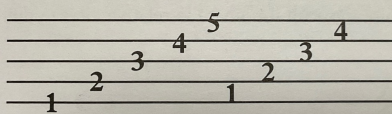
LE NOTE SI SCRIVONO SUL **PENTAGRANNA** (PENTA=5; GRANNA=LINEA)

IL PENTAGRANNA PUO' ESSERE: **SEMPLICE**, **DOPPIO**, **TRIPLO** o **MULTIPLO**

IL PENTAGRANNA : SI USA PER LA VOCE UMANA, PER LA CHITARRA E ANCHE PER ALCUNI

STRUMENTI DI LIMITATA ESTENSIONE FONICA COME GLI ARCHI E I FIATI, LA QUALE SCALA (o ESTENSIONE) DEI SUONI CHE PRODUCONO ABBRACCIA O IL REGISTRO ACUTO o CENTRALE o GRAVE.

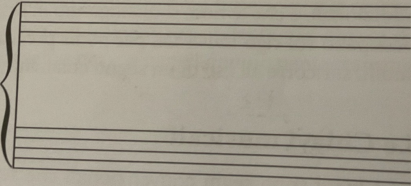
Pentagramma semplice



IL PENTAGRAMMA : È USATO DA STRUMENTI COME IL PIANOFORTE, L'ARPA, LA TASTIERA E SIMILI. È FORMATO DA 2

PENTAGRAMI SEMPLICI UNITI DA UNA PARENTESI GRAFFA. È DETTO ANCHE ENDECALINEO (11 RIGHE).

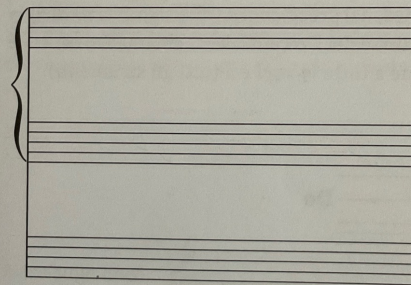
Pentagramma doppio



IL PENTAGRAMMA : TRIPLO

SI USA PER LE MUSICHE D'ORGANO DOVE 2 PENTAGRAMI VENGONO USATI PER LE TASTIERE E 1 PER LA PEDALIERA (NOTE GRAVI)

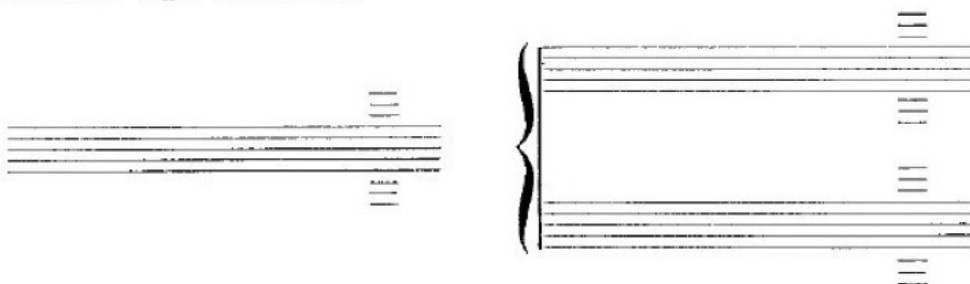
Pentagramma triplo



IL PENTAGRAMMA MULTIPLO VIENE USATO PER LE PARTITURE D'ORCHESTRA E PER I COMPLESSI STRUMENTALI.

TAGLI ADDIZIONALI

Al pentagramma, semplice o doppio, si possono aggiungere sopra e sotto brevi linee supplementari chiamate tagli addizionali.




Questi tagli addizionali servono al compositore per scrivere le note dei suoni più acuti, o più gravi, per le quali il pentagramma semplice o doppio non basta.

LE CHIAVI MUSICALI

IN MUSICA, LE CHIAVI SONO SEGNI GRAFICI CHE SERVONO A FISSARE LA POSIZIONE DELLE NOTE E LA LORO RELATIVA ALTEZZA SUL PENTAGRANNA. SI SCRIVONO ALL'INIZIO DEL PENTAGRANNA E SONO 3:

di Do 

di Fa 

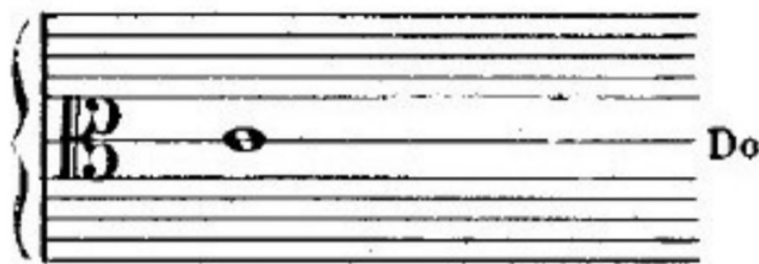
di Sol  (1)

1) CHIAVE DI SOL o DI VIOLINO \Rightarrow VIENE POSTA SUL 2° RIGO E INDICA SEMPRE IL SOL

2) CHIAVE DI FA o DI BASSO \Rightarrow VIENE POSTA SUL 4° RIGO E INDICA SEMPRE IL FA


3) CHIAVE DI DO E IL DOPPIO PENTAGRANNA:


NEL DOPPIO PENTAGRANNA, LA CHIAVE DI DO E' POSTA AL CENTRO DEI 2 PENTAGRANNI E FISSA LA POSIZIONE DEL DO CENTRALE.





NELLA PRATICA MUSICALE LE CHIAVI VENGONO POSTE IN DIVERSE POSIZIONI DEL PENTAGRANNA PER DARCI LA POSSIBILITA' DI IDENTIFICARE LA MAGGIOR PARTE DELLE NOTE CHE FORMANO L'ESTENSIONE DEI SUONI DI CUI OGNI VOCE E' DOTATA.

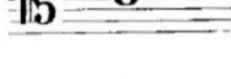
CONTINUA CON LO SCHERMA
DEL "SETTECLAVIO"


Rigo di Canto  Do

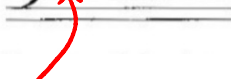
Rigo di Soprano  Do

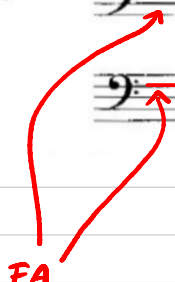
Rigo di Mezzosoprano  Do

Rigo di Contralto  Do

Rigo di Tenore  Do

Rigo di Baritono  Do

Rigo di Basso  Do

FA 

QUESTA SERIE DI 7 RIGHI E' CHIAMATA SETTECLAVIO ANCHE SE IL TERMINE E' ABBASTANZA IMPROPRIO PERCHE' **NON** SI TRATTA DI 7 CHIAVI MA DELLA LORO **POSIZIONE** SUL PENTAGRAMMA.

LA CHIAVE DI SOL HA	1	SOLA POSIZIONE
LA CHIAVE DI FA HA	2	POSIZIONI
LA CHIAVE DI DO HA	4	POSIZIONI

7 POSIZIONI

Segni convenzionali di ottava sopra e sotto

Nella pratica strumentale troviamo frequentemente l'uso di suoni molto acuti oppure molto gravi. Per la scrittura di questi suoni si rende necessario l'uso di molti tagli addizionali (o linee supplementari), rendendo così difficile la lettura di queste note. Per ovviare a tale inconveniente ci si avvale di un segno (8^a ...) chiamato *ottava sopra*, oppure *ottava sotto o bassa* se posto sotto il pentagramma semplice o doppio. Questo segno convenzionale sta a indicare che tutte le note scritte sotto o sopra il sopraccitato segno verranno eseguite un'ottava più alta o viceversa più bassa.

Grafia



Grafia

Esecuzione



Esecuzione

Grafia



Esecuzione

